

NUANS

QUE LA LUMIERE SOIT !

PAR EMMANUELLE MORICE

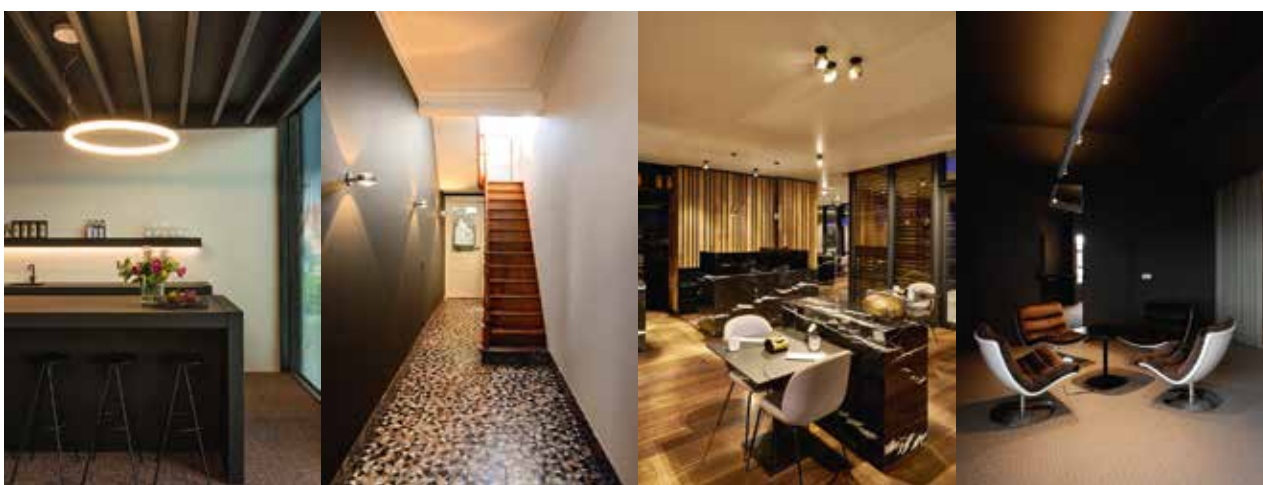


Photo courtesy of DEVOLDER ARCHITECTEN

Interiors by Steven Verduyts, picture by Tom Fossaert

Occhio, picture by Robert Sprang

Interiors by Steven Verduyts, picture by Tom Fossaert

La réussite de la mise en scène lumière d'un intérieur est un exercice technique et esthétique bien plus sophistiqué qu'il n'y paraît. L'équipe Nuans, rompue à cette prestation aux côtés de l'architecte d'intérieur, du décorateur ou directement auprès du particulier, apporte une étude argumentée puis adapte une sélection de luminaires design très performants.

Un showroom éclairant de technicité et d'esthétique

La première rencontre se fera très certainement dans le showroom Nuans installé à la frontière de Neuville-en-Ferrain, à Menin en Belgique. Des espaces très soigneusement mis en scène traduisent parfaitement les différentes ambiances que peuvent créer la lumière. Pas besoin de mots pour comprendre que l'intensité, la couleur, l'orientation, la puissance sont autant d'options qui jouent sur l'effet lumière. Le showroom attire également le regard sur la sélection affûtée de collections de luminaires dernier cri, sorties des salons internationaux de Milan et de Frankfurt. On peut citer des fabricants de renommée internationale comme ARTEMIDE, DAVIDE GROPPI, FLOS, FOSCARINI, OCCHIO, TOBIAS GRAU, SECTO DESIGN... S'ajoutent GUBI et MOOOI pour les luminaires et le mobilier et TACCHINI pour ses canapés et sièges déclinés dans de très nombreux coloris.

Un métier de spécialiste encore trop peu développé et identifié

« Quand nous sommes associés à un projet de mise en scène lumière dans un intérieur, nous commençons par étudier les besoins en éclairage indirect. Puis, nous relevons les incontournables éclairages fonctionnels (dessus d'une table ou d'un bureau, coin lecture...). Ensuite, nous passons en revue les objets

(sculptures, tableaux...) qui nécessiteront un accent de lumière. Enfin, nous nous interrogeons sur l'ambiance générale souhaitée », expliquent les créateurs de Nuans. Comprendre les plans soumis par l'architecte ou les attentes d'un particulier, faire le tour des matériaux pressentis pour la déco, des couleurs dominantes, du style exprimé, des souhaits en terme d'ambiance lumière... sont autant de points à prendre en compte.

Une marque éponyme pour des créations sur-mesure

Nuans propose une gamme d'objets lumineux conçus sur-mesure : bandeau led, apparent ou non, éclairage direct et/ou indirect, combiné avec spots, suspensions, miroirs avec rétro éclairage, lampes à pied... Des solutions parfaitement adaptées pour que l'éclairage de vos intérieurs se décline avec subtilité, tout en nuances.

NUANS

Showroom ouvert le samedi de 10h à 12h et de 14h à 17h

Ou en semaine uniquement sur rendez-vous.

Moeskroenstraat 717 - Rekkem - Belgique

Tél. +32 (0)56 12 32 13 - www.nuans.be - info@nuans.be