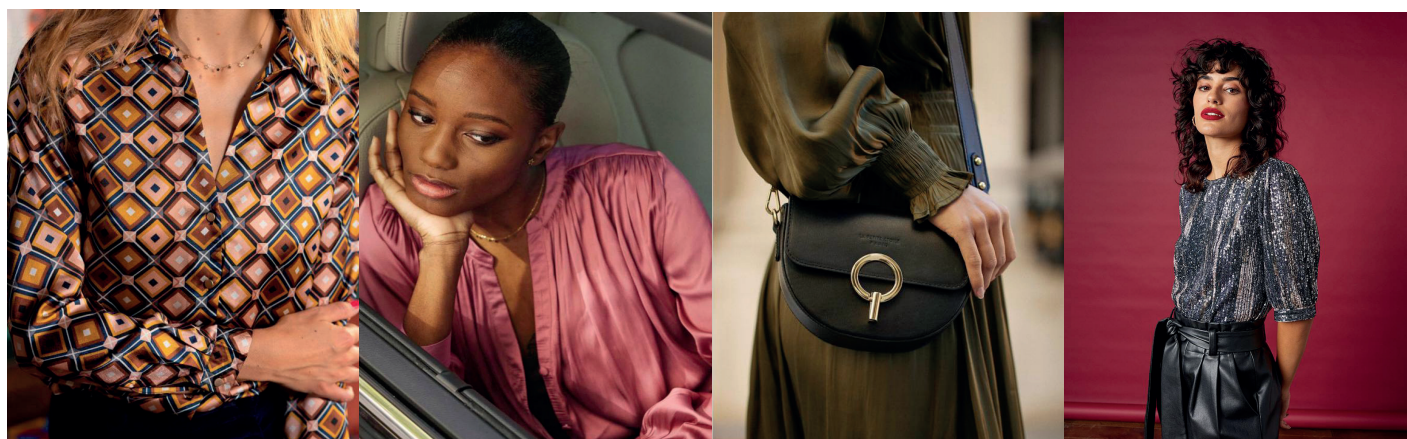


LIBELLULE

JENNY FOREST

UNE FEMME INSPIRANTE

JENNY FOREST, CRÉATRICE DE LA BOUTIQUE BOHÈME CHIC, LIBELLULE, SITUÉE À BONDUES NOUS A ACCORDÉ UNE INTERVIEW. ENTRE LA VENTE D'UN JOLI PULL EN CACHEMIRE, UN CONSEIL MODE, OU L'ACCORD DE DEUX PIÈCES SCINTILLANTES POUR LES FÊTES, LA JEUNE FEMME S'EST LIVRÉE SANS FARD SUR SA VIE, SON MÉTIER ET SA PASSION POUR LA MODE.



Quel est votre parcours ?

Je suis diplômée de Skéma Lille. Après 4 ans passées dans la grande distribution et 1 an comme chef de produit dans la lingerie, je me suis lancée en 2003 et ai créé Libellule. Il faut vous dire que je voue une passion pour la mode depuis ma plus tendre enfance.

La mode, une évidence ?

La mode, oui une évidence depuis toujours. Je voulais faire mes études à Esmod car j'aimais dessiner... Mon école de commerce fut plus un choix de raison, car ces études offraient davantage de débouchés. Ainsi, j'ai pu allier gestion, achat, vente et mode avec l'ouverture de Libellule.

Qu'est-ce qui vous passionne dans votre métier ?

J'aime le rythme des achats, le contact avec les clientes pour qui je dénicher des pépites, ainsi que les liens précieux tissés avec mon équipe. Chaque journée est différente, aucune place à la routine !

Que propose Libellule que les autres boutiques n'ont pas ?

La majorité des marques que nous proposons sont, au moins, exclusives sur Bondues, parfois même dans la région. Notre style, bohème chic !

L'offre évolue-t-elle ?

L'offre évolue sans cesse, il faut s'adapter aux variations climatiques. Il n'est pas rare de vendre aujourd'hui des tee-shirts en hiver. Je privilégie les fabrications européennes, les petites quantités et les matières éco-responsables, même si les prix sont plus élevés.

Quelle est la place au digital dans votre métier ?

Durant les confinements, nous avons créé notre site de vente.

Depuis, nous communiquons beaucoup sur les réseaux sociaux. Aujourd'hui, ils sont devenus une vitrine indispensable et nous permettent de rester en contact avec nos clientes.

Comment faites-vous votre sélection mode ?

Libellule est une boutique multimarques au style bohème-chic. Chaque semaine, je renouvelle les dressings pour que les clientes puissent dénicher la pièce dont elles rêvent. Je sélectionne des petites séries adaptées à tous les budgets et à toutes les femmes.

Quelles sont les tendances pour les fêtes ?

Le pantalon à paillettes sur un pull uni tout simple : minimaliste, chic et élégant !

Votre vitrine a-t-elle une grande importance ?

La vitrine d'une enseigne est primordiale pour diffuser une image de marque. Nous avons d'ailleurs refait une magnifique décoration florale à l'extérieur. Ce thème champêtre est très tendance et en plus il apporte une note printanière en plein hiver !

Un mot pour conclure ?

Je serais ravie de présenter mes sélections aux lectrices d'Eccelso. Je suis certaine qu'elles trouveraient chez moi des pépites !

33 rue René d'Hespel, Bondues - Tél. + 33 (0)3 20 23 50 44

Libelluleboutiques - libellule_boutique59

libellule-shop.com

