



QUADRO

Intérieurs sur mesure

Dans la continuité du succès Quadro La Madeleine, Marion Thel gérante de Quadro Villeneuve d'Ascq accompagnée de Clémence Gorin architecte d'intérieur entend conforter la place de leader de l'enseigne de l'aménagement sur mesure dans la métropole lilloise et plus particulièrement dans le secteur de la Pevèle. Quatre bonnes raisons de lui donner raison.



Une visite au domicile du client

La 2ème étape se déroule chez le client. Que la demande soit axée sur la création d'une bibliothèque, d'un dressing, d'une cuisine, d'un meuble d'entrée, d'une tête de lit, d'un aménagement de sous-pente ou de sous-escalier, la démarche et l'intérêt restent les mêmes. Échantillons des matériaux et des gammes de couleurs sous le bras, les jeunes femmes s'imprègnent de la décoration existante, des revêtements de sol et muraux. Le relevé des mesures des espaces à agencer et des contraintes techniques dessine le cadre au réel du projet qui sera projeté. L'œil expert des esthètes saisit le petit détail qui viendra pimper une proposition en phase avec l'attente déco du client. L'intuition créative fait fusion avec le professionnalisme.



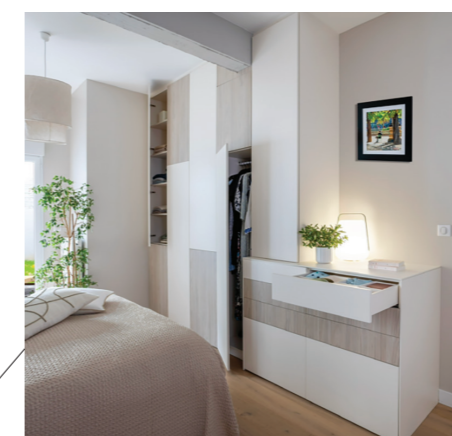
Un projet visuel hyper réaliste

Trois semaines maximum après la visite à domicile, le projet est présenté dans un dossier personnalisé parfaitement explicite. La visualisation de l'agencement s'inscrit dans la réalité d'une photo prise de l'intérieur existant. Le projet reprend les matériaux, les couleurs, les finitions, le relevé de cotes... D'autres visuels offrent des vues de détails, de l'intérieur des installations... L'ajustement du budget abordé tout au long des précédents rendez-vous est donné dans sa version finale. Une fois le projet validé, l'installation peut être programmée à partir de 7 semaines suivant la signature. La même équipe de menuisiers ébénistes rôdée à l'exercice délicat de la pose garantit des interventions soignées de qualité. La satisfaction des retours clients est unanime.



Une relation humaine pour un engagement durable

Grace à l'accompagnement très personnalisé des projets, une relation de confiance se noue très vite. Marion ou Clémence peuvent compléter, inter changer des éléments liés aux projets dans la durée. Rencontrer ces deux personnalités solaires, c'est déjà se laisser embarquer dans une histoire forte liée à votre intérieur.



Un accueil personnalisé sur mesure au magasin

Le premier rendez-vous au showroom concrétise la rencontre avec Marion et Clémence. L'une d'entre elles assurera ensuite seule le suivi projet de A à Z. Comme elles le soulignent « durant 1h, nous prenons toutes les informations pour saisir parfaitement quelles sont les attentes de nos clients. S'ils viennent pour la création d'un dressing, nous recensons le détail de l'ensemble de leur vestiaire pour choisir les bonnes options. Nous évoquons également l'environnement existant pour orienter vers le choix des matériaux, des couleurs, des formes, du design... ». Cet état des lieux s'enrichit de photos d'inspiration. Des premiers croquis produits à main levée par les architectes pré définissent l'orientation du projet. Une approche budgétaire donne les grandes lignes de l'investissement.



85 route de Sainghin, Villeneuve d'Ascq
 Du mardi au samedi de 10h à 13h et de 14h à 18h
 Tél. +33 (0)9 39 03 51 60
 villeneuve@magasin-quadro.fr
 www.quadro.fr/fr/magasins/villeneuve-d-ascq